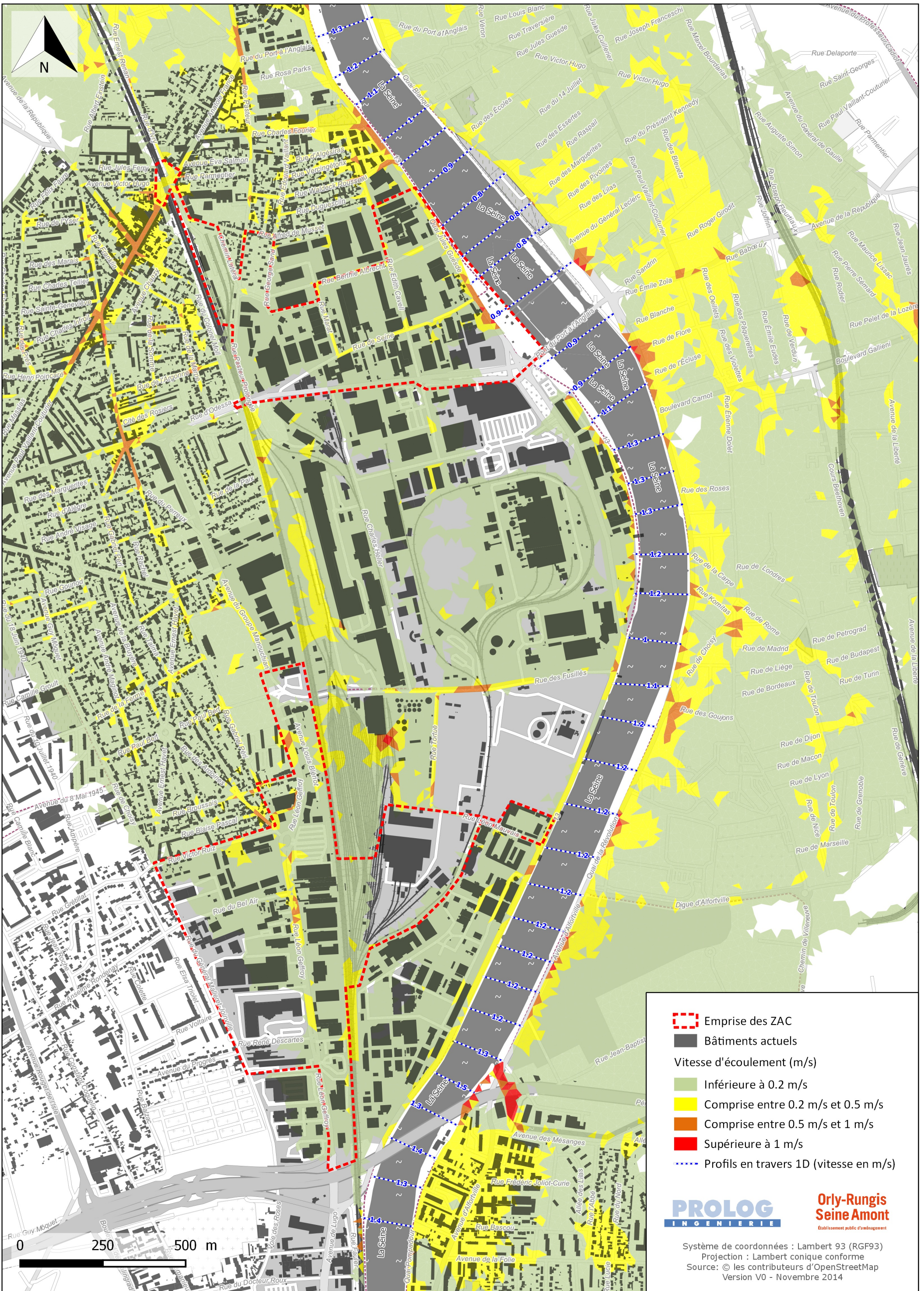


Cartographie des vitesses d'écoulement - Situation actuelle ZAC Seine Gare Vitry et ZAC Gare Ardoines - Scenario 1910+



- Emprise des ZAC
- Bâtiments actuels
- Vitesse d'écoulement (m/s)
- Inférieure à 0.2 m/s
- Comprise entre 0.2 m/s et 0.5 m/s
- Comprise entre 0.5 m/s et 1 m/s
- Supérieure à 1 m/s
- Profils en travers 1D (vitesse en m/s)

PROLOG
INGENIERIE

**Orly-Rungis
Seine Amont**
Établissement public d'aménagement

Système de coordonnées : Lambert 93 (RGF93)
Projection : Lambert conique conforme
Source : © les contributeurs d'OpenStreetMap
Version V0 - Novembre 2014